

COMENTARIOS AL MODELO LOG ANTE EL GRUPO DE INTELIGENCIA DE ECOSISTEMAS DINÁMICOS DE BANCOLDEX

EDGARD MONCAYO

MIEMBRO DE NÚMERO LA ACADEMIA COLOMBIANA DE CIENCIAS ECONÓMICAS

RICARDO MARIÑO

ECONOMISTA UNIVERSIDAD NACIONAL DE COLOMBIA

ÍNDICE

- ▶ **Saludo.**
- ▶ **Estructura del trabajo.**
- ▶ **Aspectos más destacables, sugerencias de complementación y áreas grises.**
- ▶ **Observaciones a la evidencia empírica aportada por el LOG.**
- ▶ **Anomalías.**

INFORMALIDAD COMO DEBILIDAD DEL ESTADO...

'Tendemos a la informalidad, porque es difícil ser formal'

La ministra de Comercio, María Lorena Gutiérrez, dijo que las dificultades relacionadas con los trámites afectan sobre todo a las pequeñas y medianas compañías nacionales.



Fuente: Portafolio, noviembre 06 de 2017.

¿LEY DE SAY?

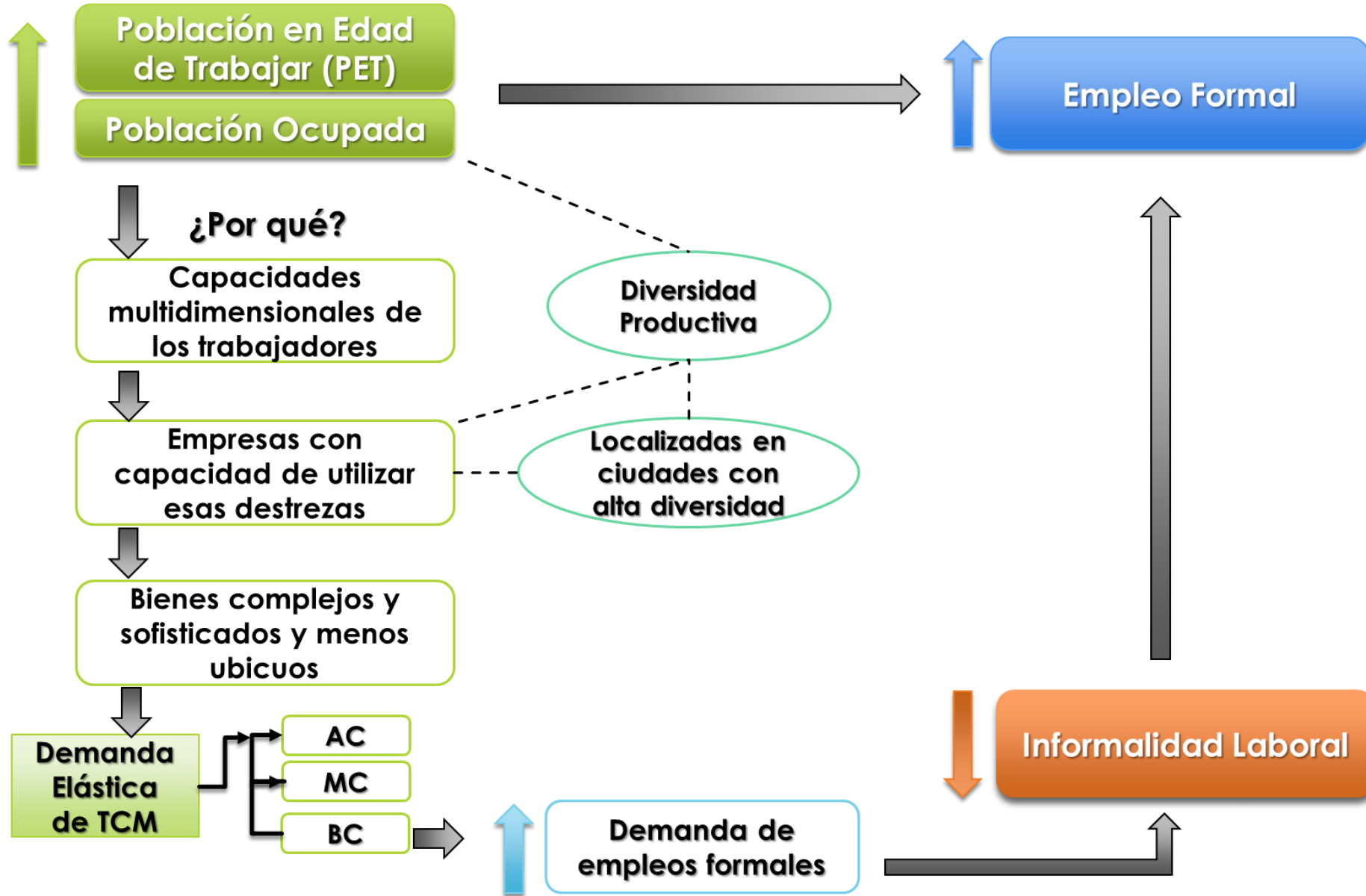
“FALTA DE DEMANDA AGOBIA A LOS INDUSTRIALES DEL PAÍS”

- ▶ Encuesta de la Andi reveló que la esperanza de empresarios es que en el 2018 la situación mejore.



Fuente: El Tiempo, 29 de noviembre 2017

CADENA CAUSAL MODELO LOG



CAPAS “GEOLÓGICAS”

Empleo formal por nivel de complejidad sectorial
(porcentaje de la población en edad de trabajar)

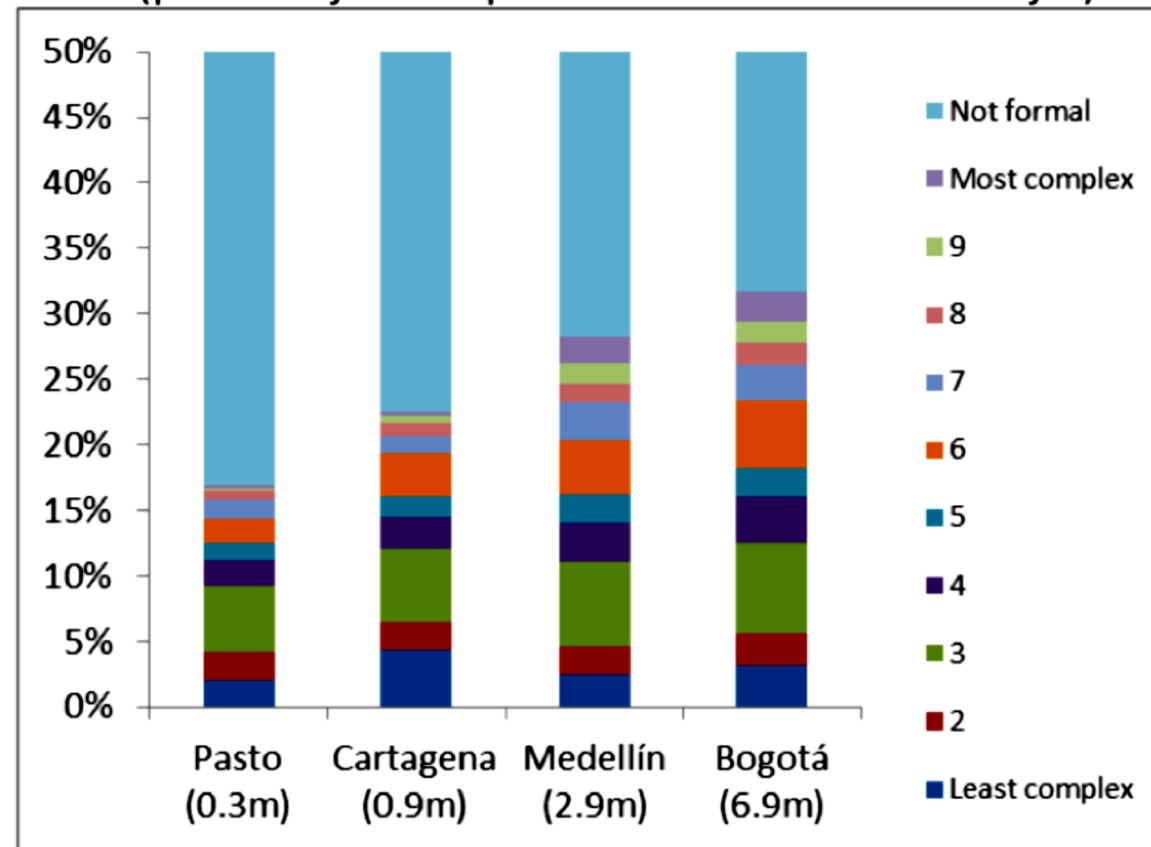
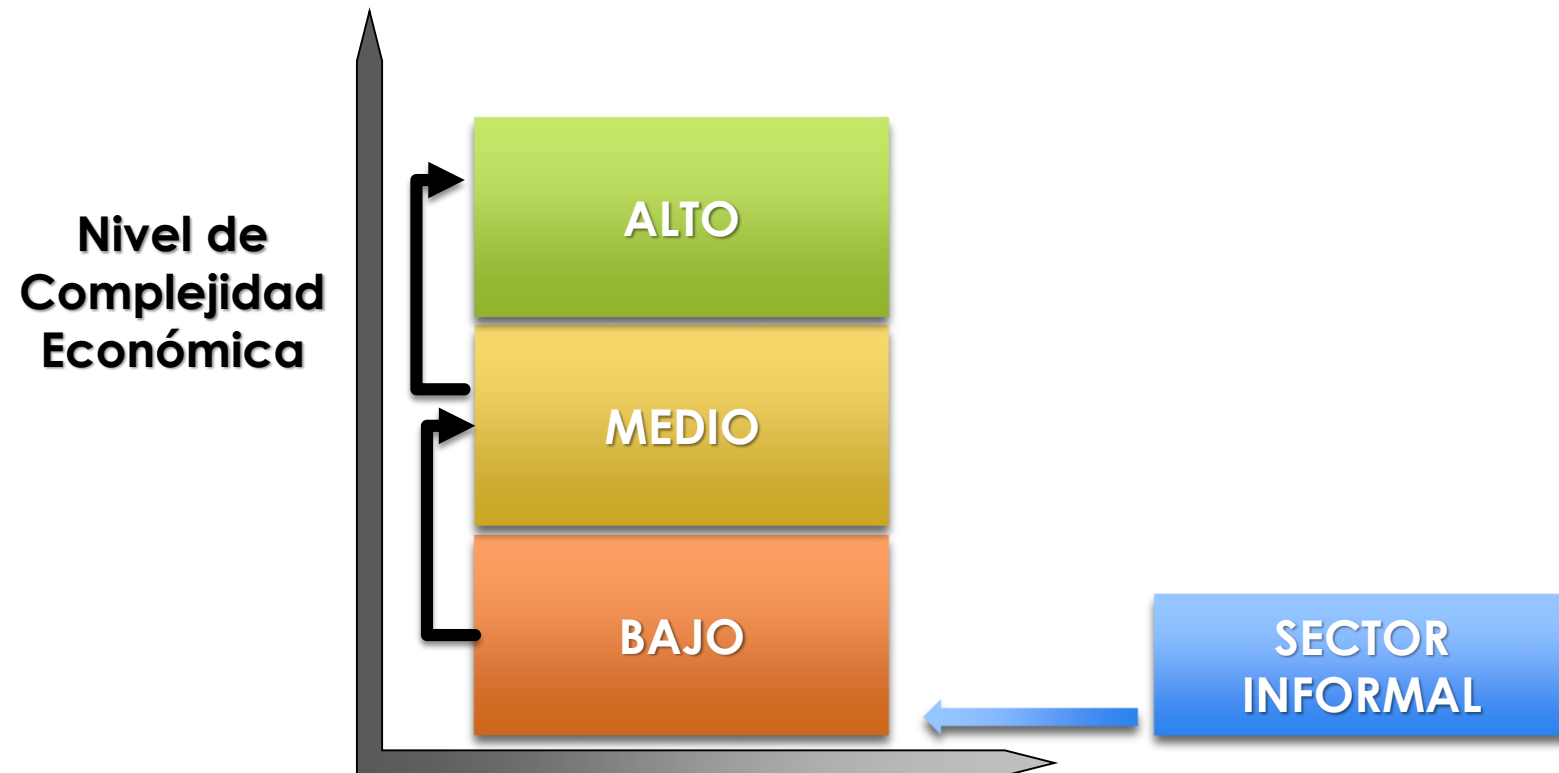


Gráfico 5. Las “capas geológicas” del empleo formal

CAPAS “GEOLÓGICAS”



MODELO BÁSICO DE LOCALIZACIÓN DE LA ACTIVIDAD ECONÓMICA (KRUGMAN)

PETAS

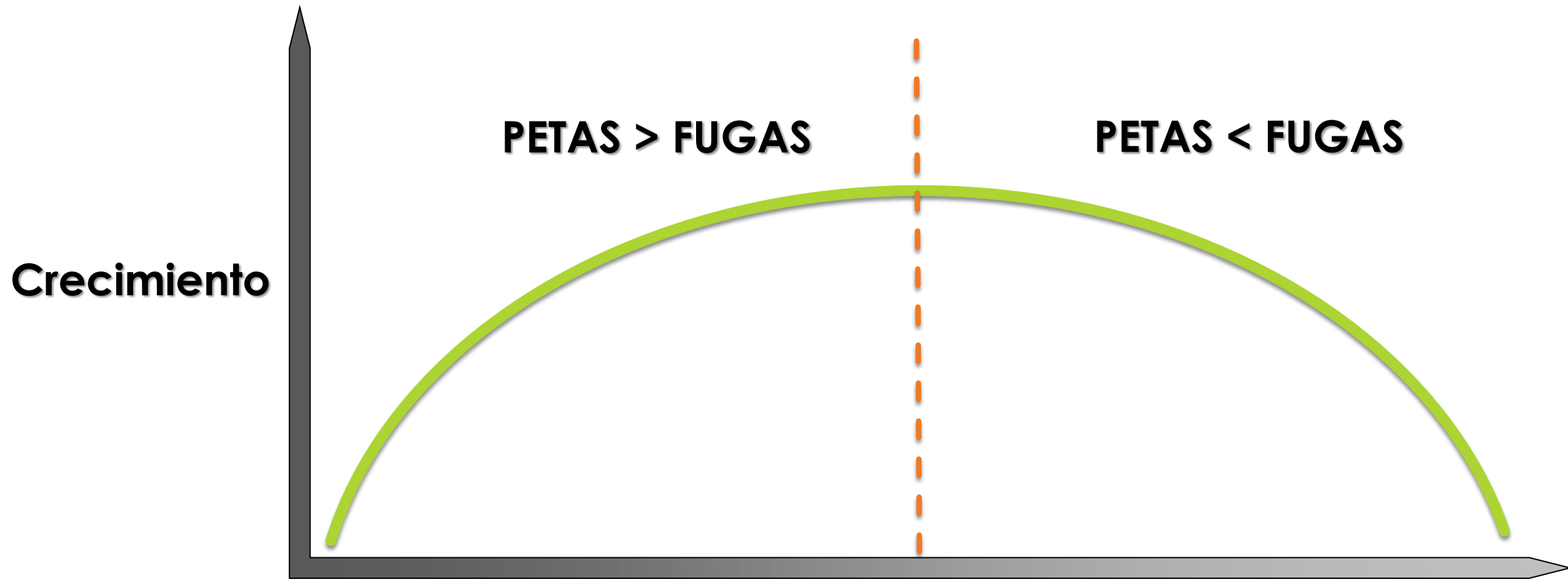
- Externalidades positivas
- Encadenamientos (Tamaño del Mercado)
- Mercados laborales densos

Fuente: Portafolio, noviembre 06 de 2017.

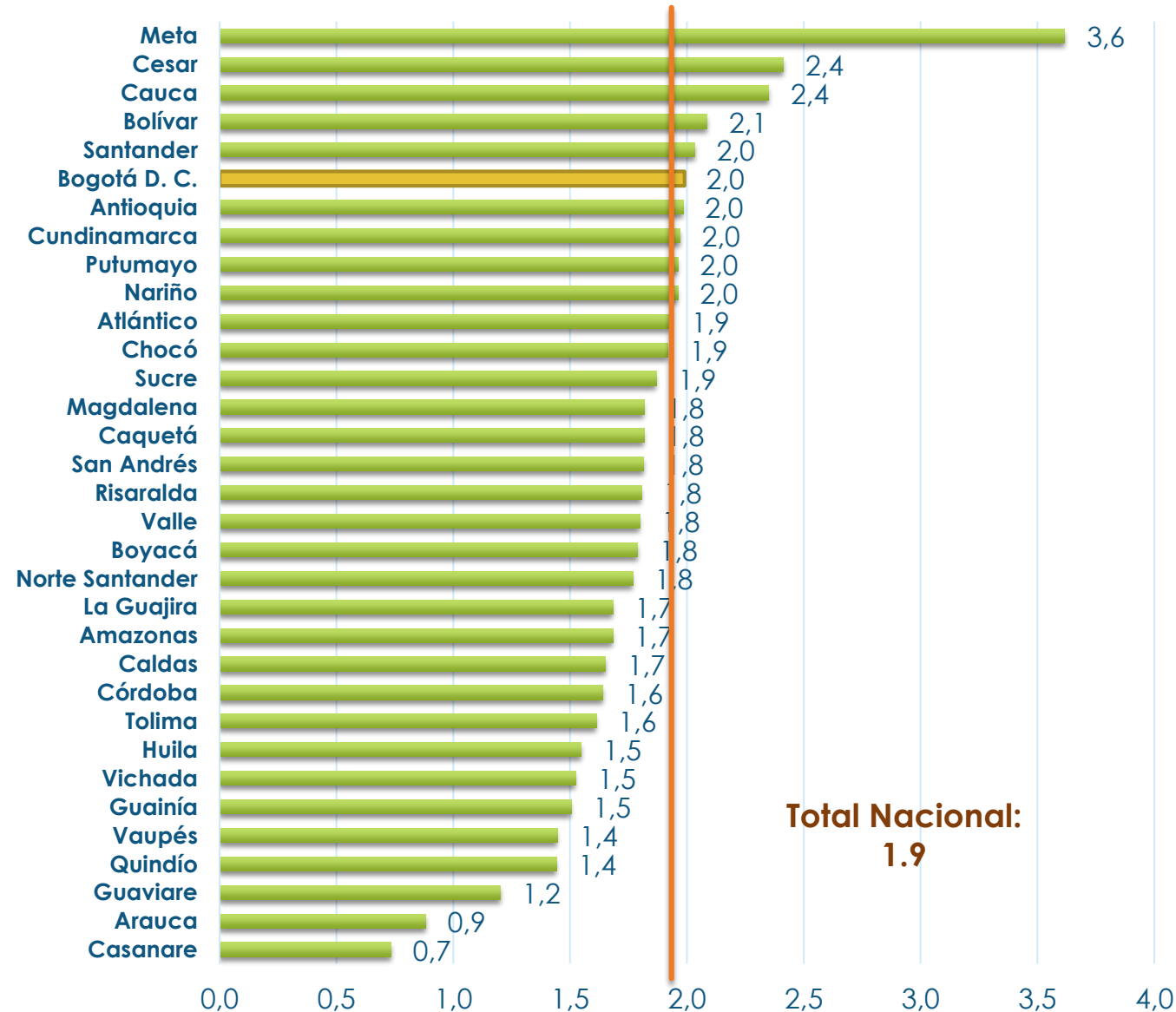
FUGAS

- Precios de la tierra
- Des-economías externas (polución, congestión)
- Factores fijos (minería, siderúrgica)

MODELO BÁSICO DE LOCALIZACIÓN DE LA ACTIVIDAD ECONÓMICA (KRUGMAN)

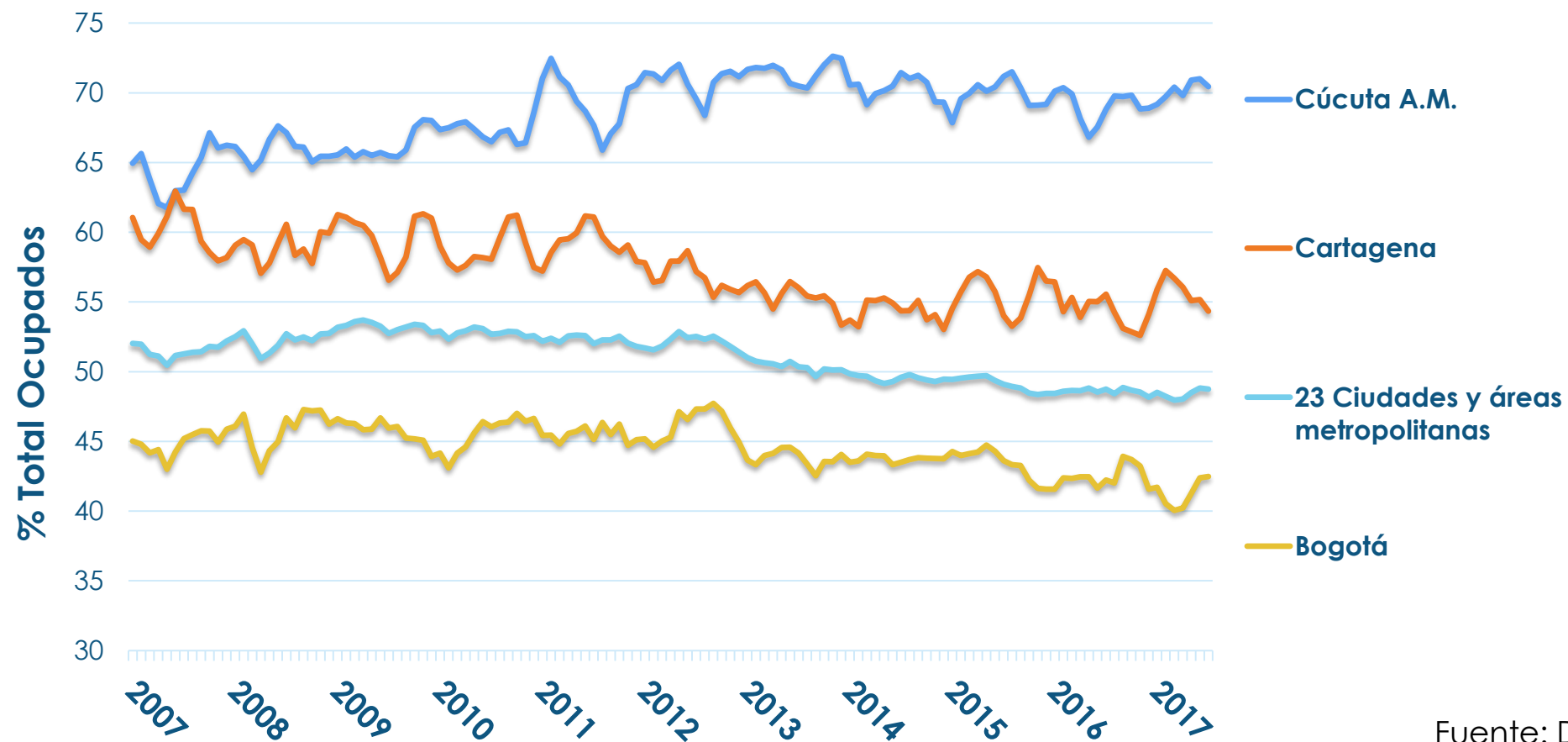


Cambio en el tamaño de las economías departamentales (2000-2016)

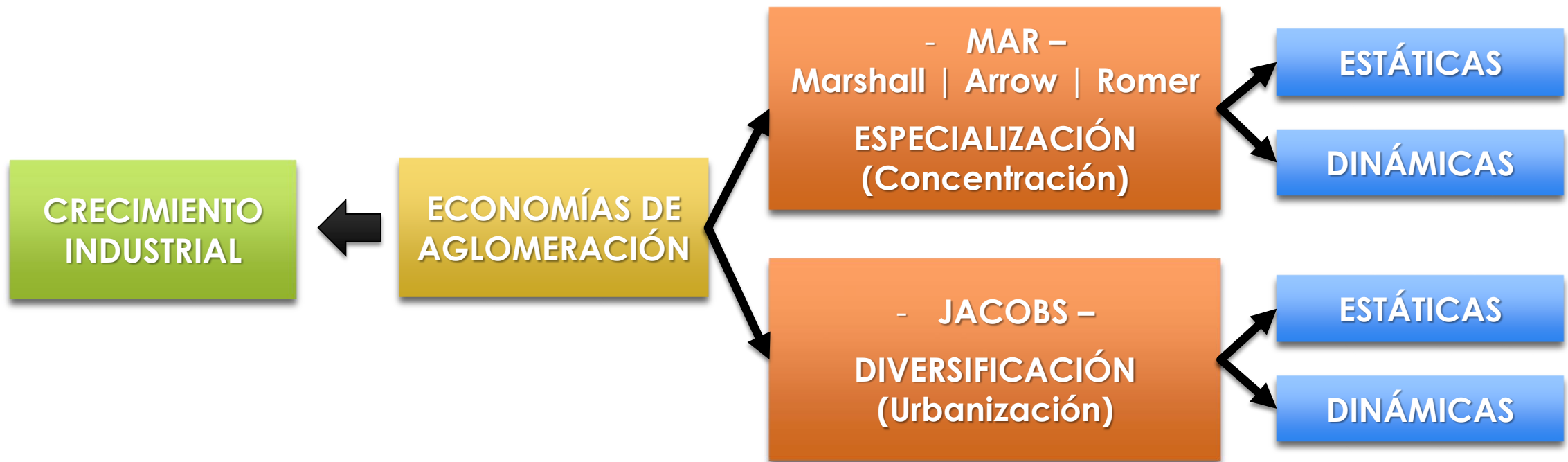


► Cambio: PIB 2016/
PIB 2000 a precios
constantes de
2005.

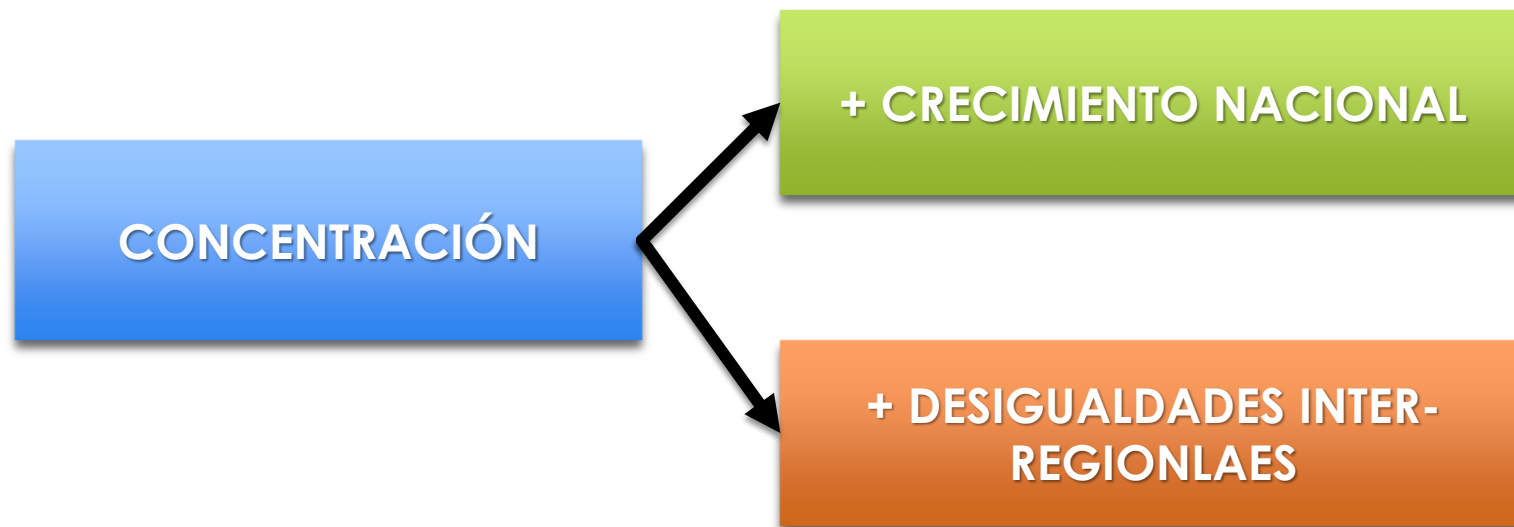
Proporción Informalidad según tamaño de empresa hasta 5 trabajadores.



TIPOS DE AGLOMERACIÓN

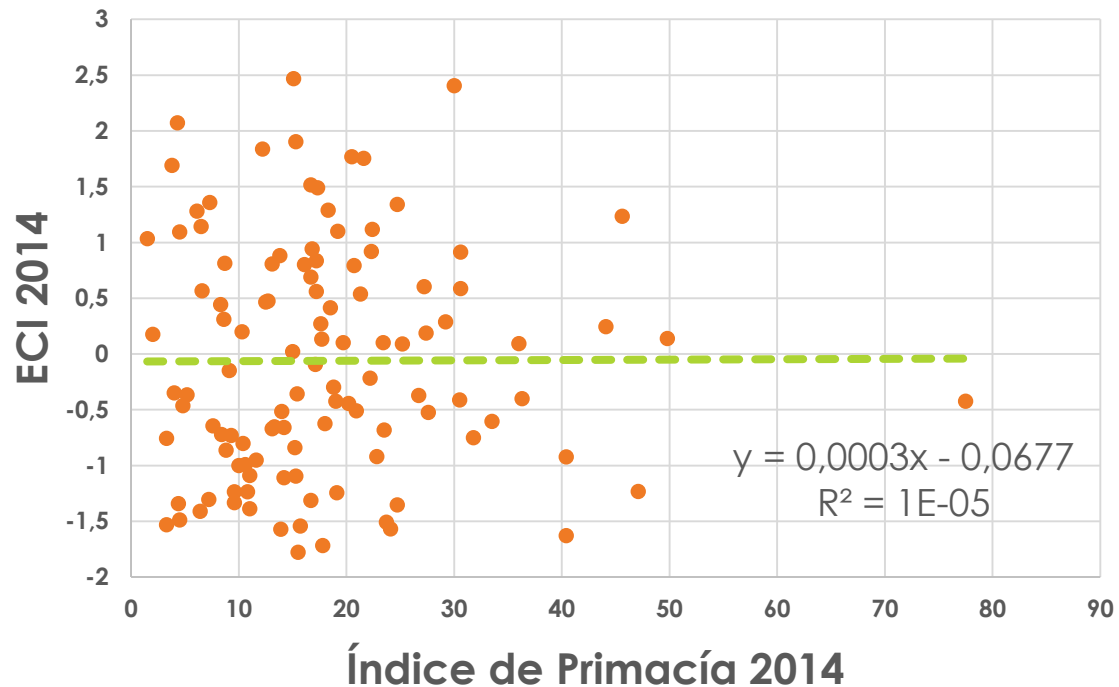


CONCENTRACIÓN Y CRECIMIENTO

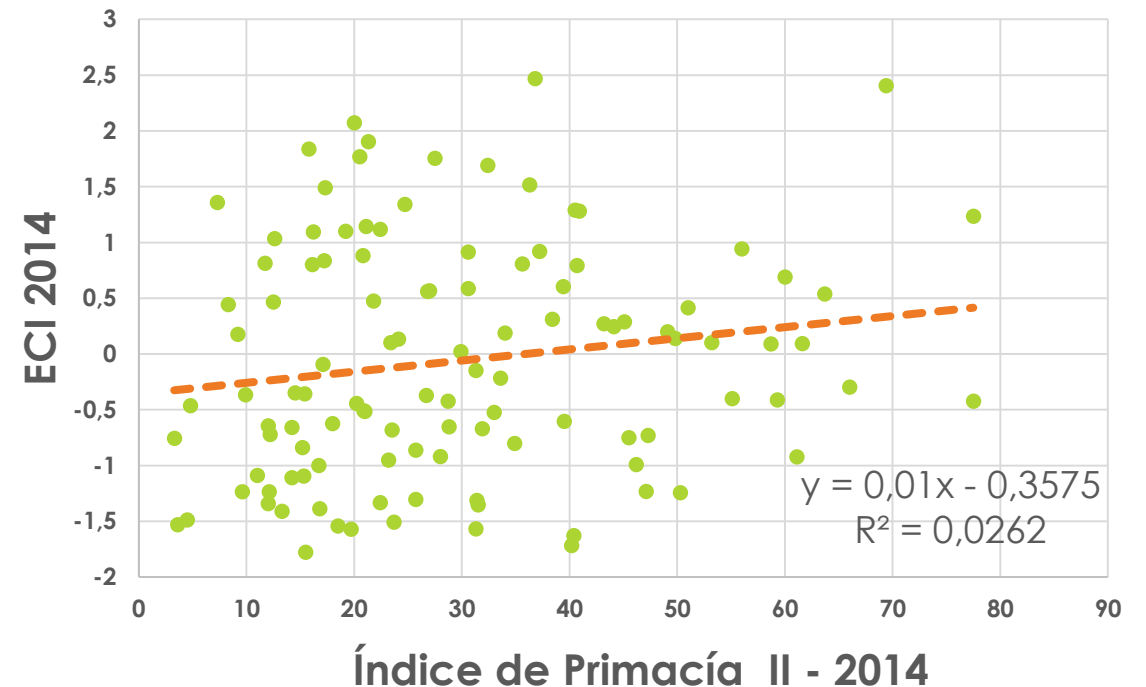


Complejidad vs. Primacía

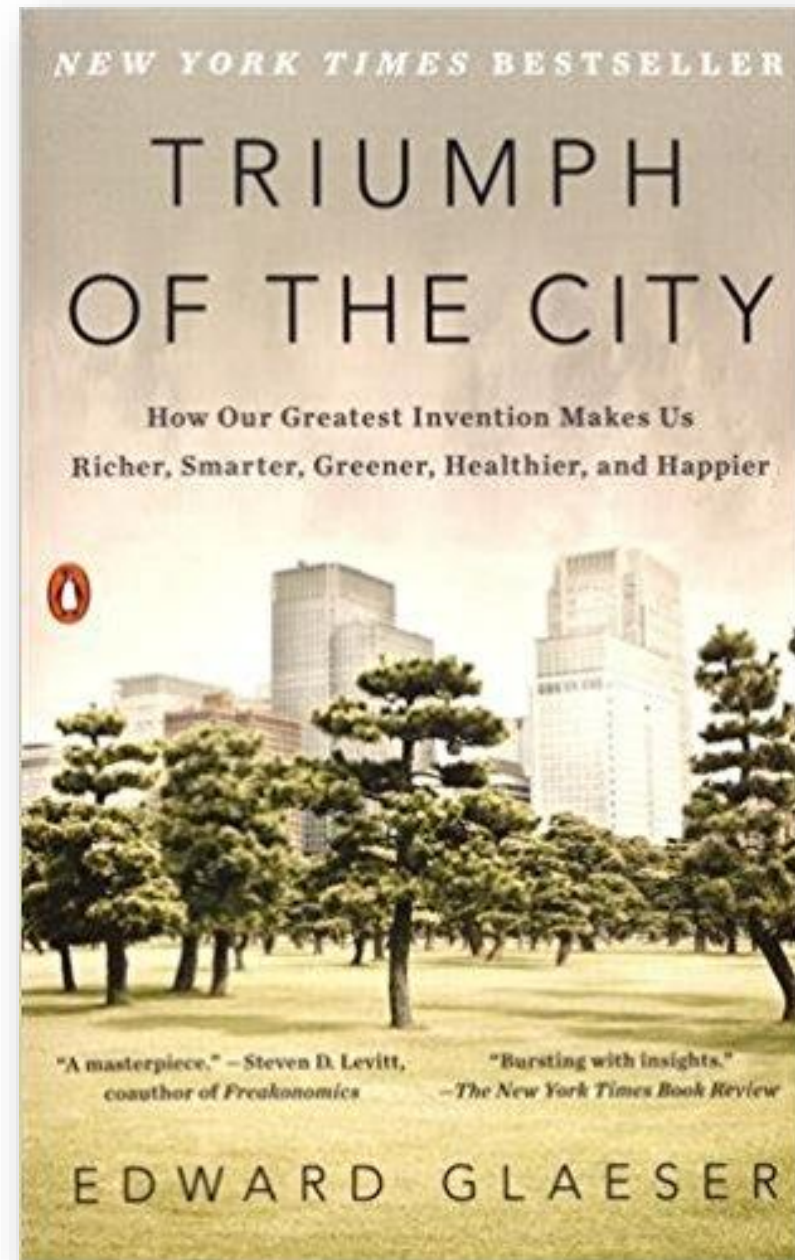
Índice de Complejidad Económica por país
Vs.
Índice de Primacía (ciudad principal)



Índice de Complejidad Económica por país
Vs.
Índice de Primacía (ciudades > 300 mil hbts.)

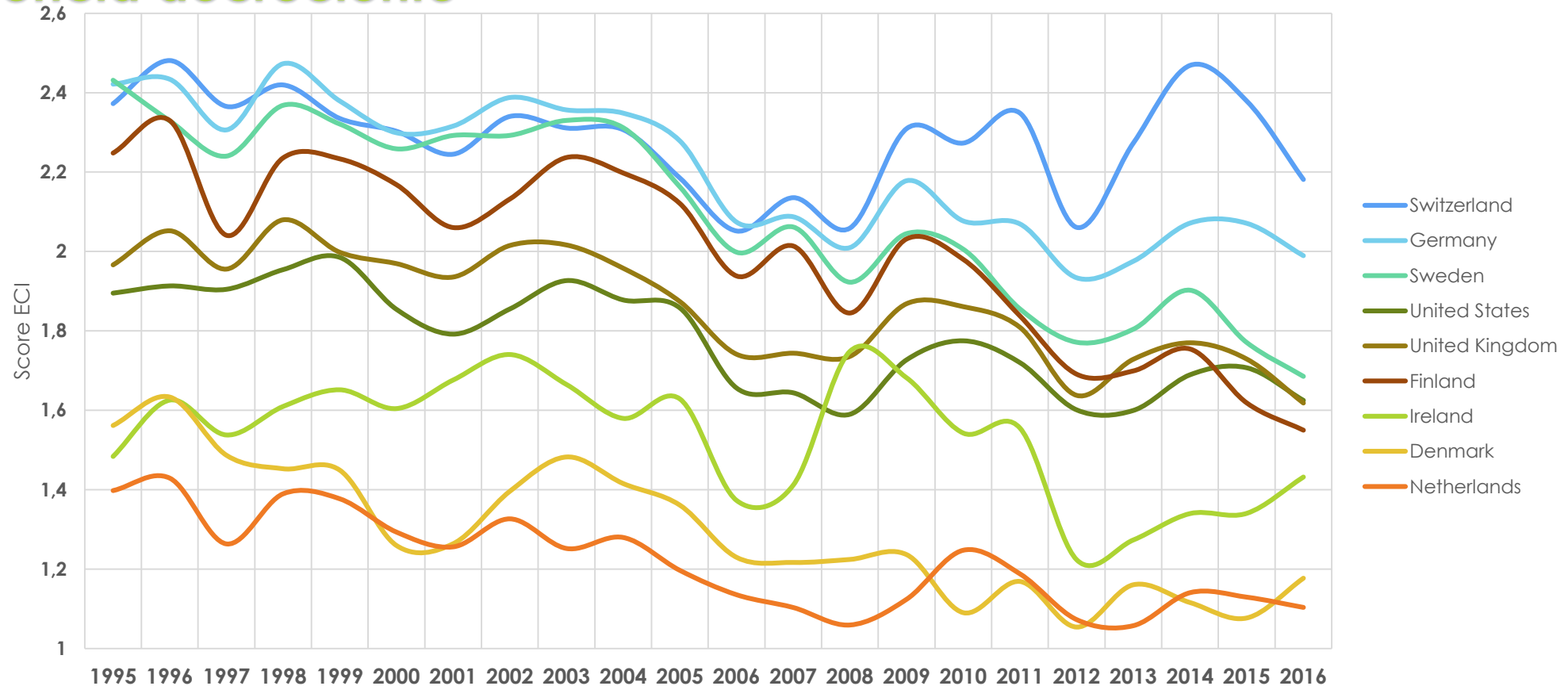


COMENTARIOS A LA EVIDENCIA EMPIRICA

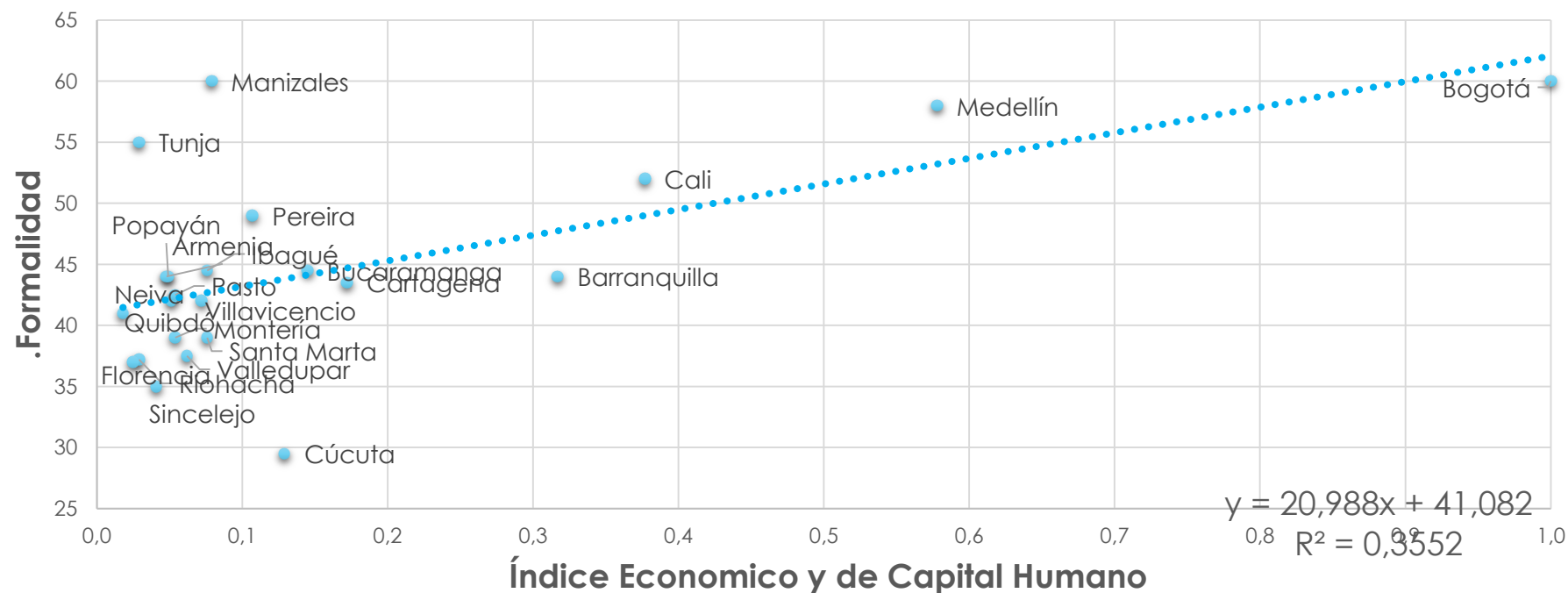


Score ECI Top 10 GII 1995-2016

El ECI no aumenta monótonicamente sino que fluctúa año tras año sino con tendencia decreciente



Formalidad Vs. Índice Económico y de Capital Humano (Flórez, 2016) 2222



Fuente: Elaboración propia con base en Lora (2017) "La (in)formalidad laboral con otros ojos" y en Flórez (2016) "Índices de Competitividad para las Principales Ciudades en Colombia".

GRACIAS