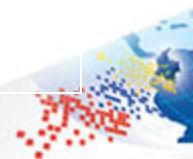




Bancóldex S.A.

Plan de Acción 2013

Enero de 2013



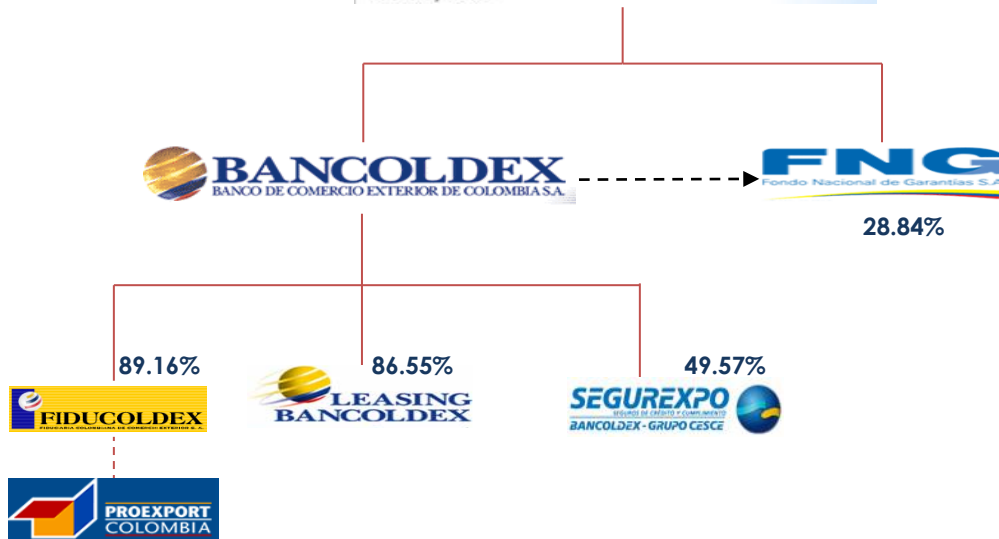


Naturaleza del Banco



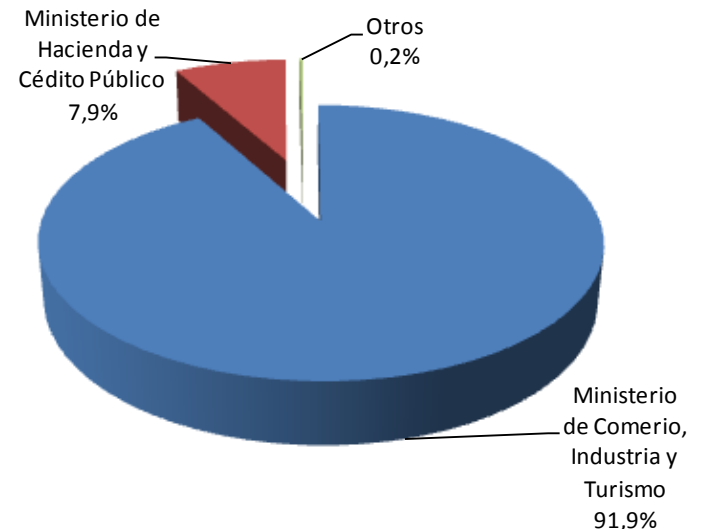
Banco de desarrollo empresarial del Gobierno colombiano

Relación de Bancóldex con sus aliados



- Sociedad anónima de economía mixta
- Vinculado al MCIT*
- Establecimiento de crédito bancario
- Intermediario del mercado cambiario
- Emisor e intermediario de valores
- Régimen de derecho privado para contratación y régimen laboral

Accionistas A Diciembre 2012



* Ministerio de Comercio, Industria y Turismo



Marco estratégico 2010-2014



Evolución de Bancóldex

Cesión de activos y pasivos IFI

- Atención a mercado nacional
- Enfoque Mipyme
- Inicio del esquema convenios entes territoriales

Plan de Choque Revaluación

Programa contracíclico Desaceleración económica

Inversión en Fondos de Capital



Banco de comercio exterior

1992-2002

2003

2005

2006

2007

2008

2009

2010

2012

Producto especializados en comercio exterior



Soluciones de crédito, asesoría y capacitación: ¿Qué necesita?

Programa "aProgresar"
pongamos aProgresar al país

Programa Formación Empresarial
aProgresar Gestión Empresarial

Programa de Inversión Banca de las Oportunidades



Programa Microseguros Futurex
Futurex



Nuevo Plan de Gobierno 2010-2014
Programas Especiales

innpulsa
innpulsa | MiPYME
Colombia

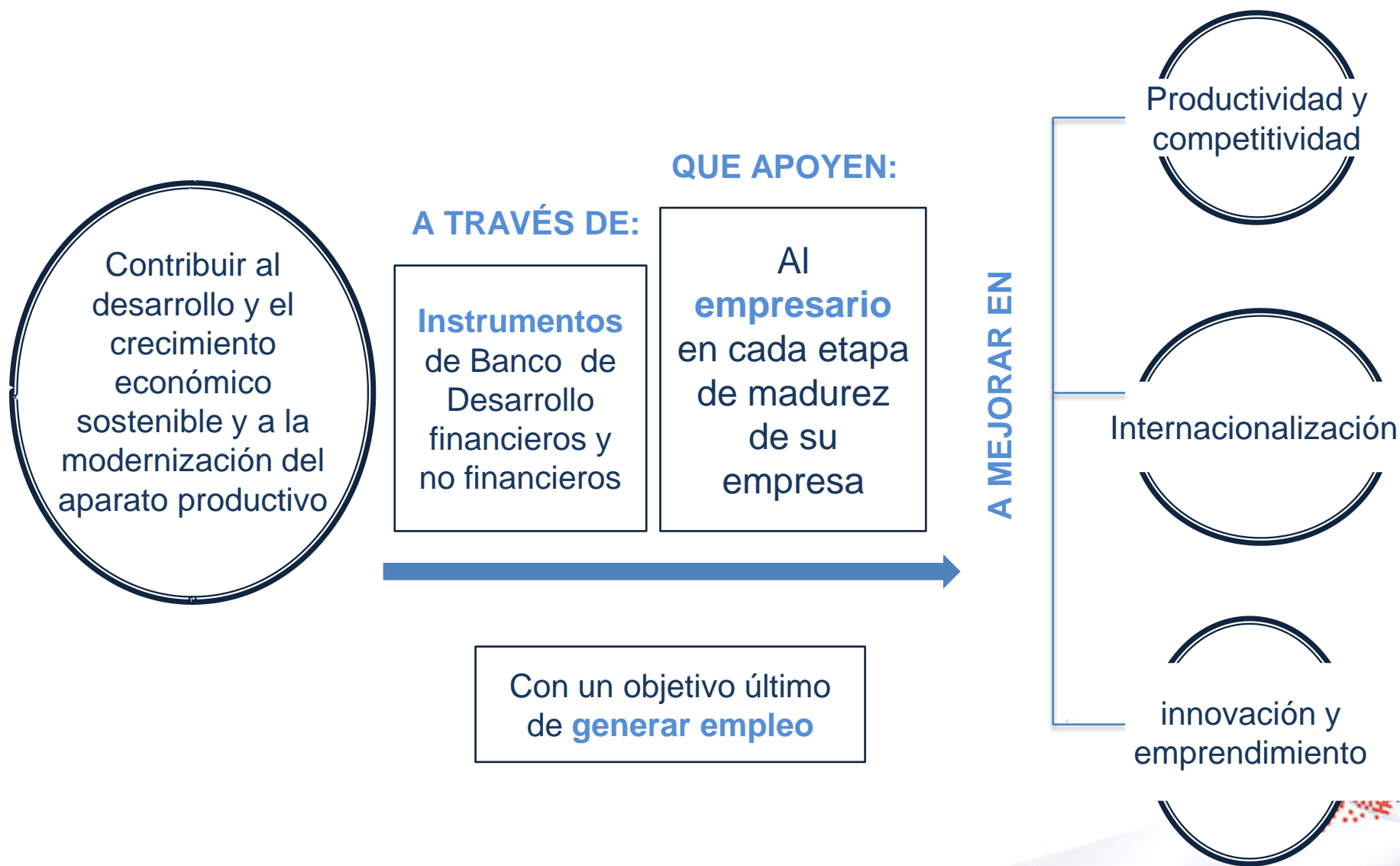


www.bancoldex.com

El Banco para el desarrollo empresarial y el comercio exterior

Hacia donde queremos llegar?

A consolidar un modelo de Banca de Desarrollo Integral



Alineación estratégica de Bancóldex con el Gobierno



MÁS EMPLEO

Fortalecimiento del desarrollo industrial

Fortalecimiento de las Mipymes mediante programas de soporte financiero y no financiero

Promoción y apoyo al emprendimiento innovador

Acceso al crédito y a los servicios financieros a través de Bancoldex, FNG y Banca de las Oportunidades



Apoyo a la Innovación y financiación para la modernización para todas las etapas de desarrollo del sector empresarial



Misión

Como banco de desarrollo, impulsamos la **productividad del sector empresarial colombiano a través de la innovación, modernización e internacionalización**; con sostenibilidad financiera y compromiso de nuestro capital humano, en un marco de responsabilidad social.

Visión

En el 2014, ser el Banco líder en la implementación de instrumentos de desarrollo empresarial para promover la productividad de las empresas colombianas.

FINANCIACIÓN



APOYO AL EMPRENDIMIENTO Y A LA INNOVACIÓN



Responsabilidad Social en Bancóldex y

Gobierno corporativo

Bienestar de los trabajadores

Gestión ambiental

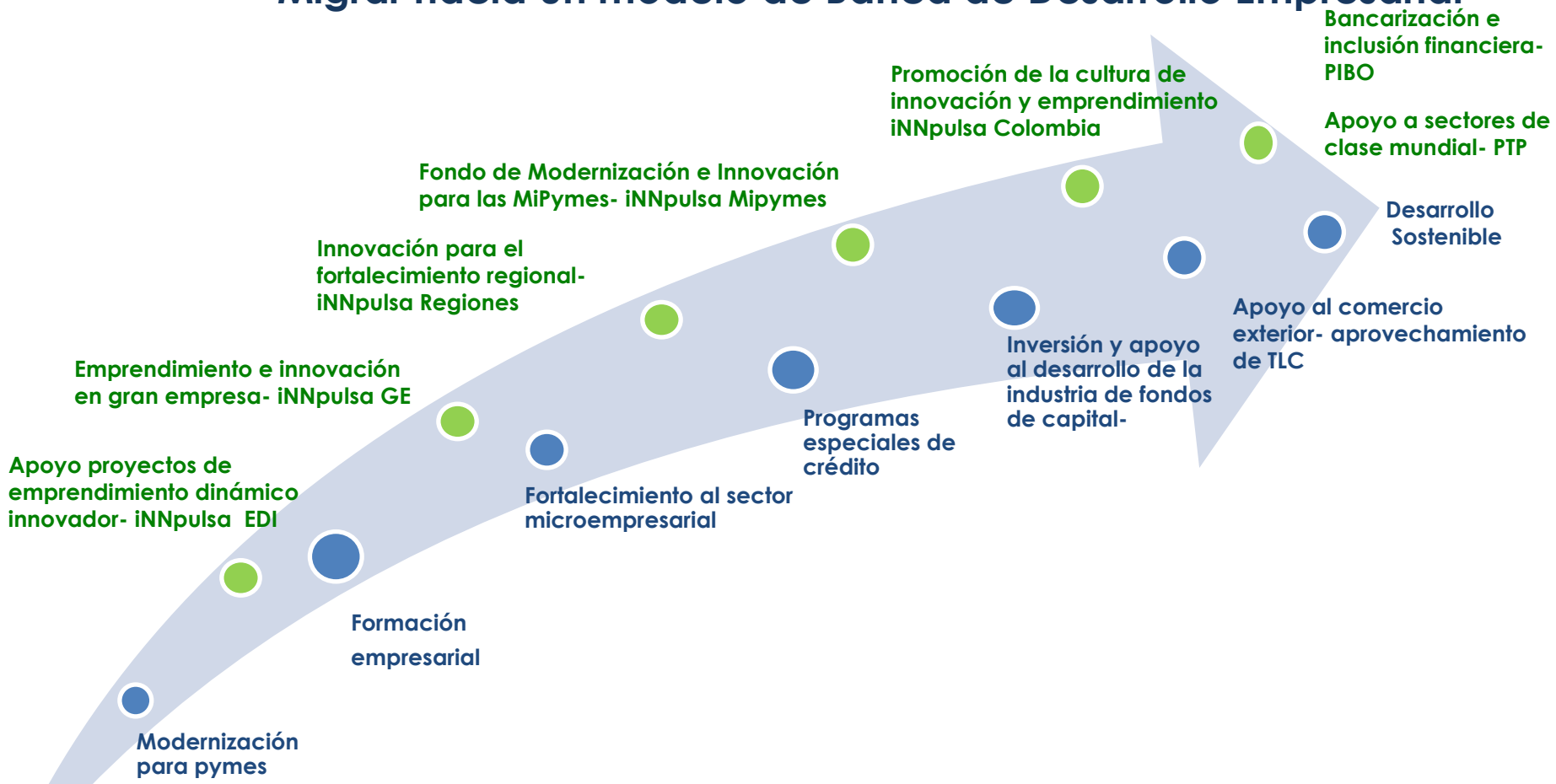
Participación de la comunidad

Prácticas justas de operación

Prácticas laborales

Asuntos de consumidores

Bancóldex como herramienta de Estado deberá "Migrar hacia un modelo de Banca de Desarrollo Empresarial "

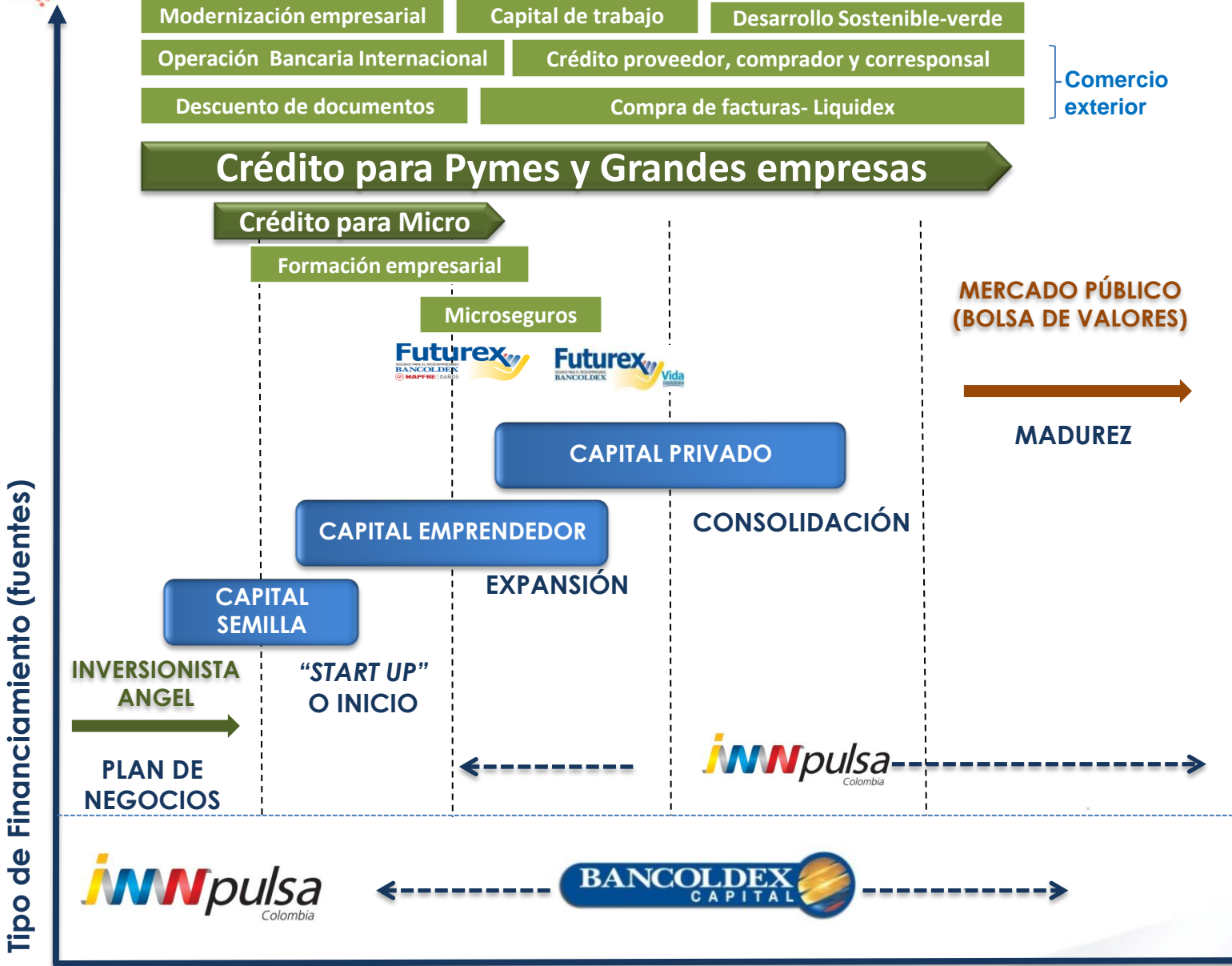


APOYO FINANCIERO Y NO FINANCIERO

Bancóldex y sus Programas Especiales apoyan el desarrollo empresarial, la innovación y el emprendimiento

Gestión ambiental y responsabilidad social	Garantizar la sostenibilidad financiera	Efectividad organizacional	Cooperación
Innovación			

Programas y servicios Bancóldex





Proyectos Estratégicos Prioritarios 2013



Proyectos estratégicos prioritarios 2013

Proyectos Estratégicos prioritarios 2013	
1	Consolidación de Bancóldex como Banco de Desarrollo
	- Definición de la estructura financiera para sostenibilidad
	- Integración y complementación de los Programas Especiales
	- Profundización de los instrumentos de apoyo al comercio exterior y a las microempresas
2	Implementación de nuevos productos que generen comisiones
	- Seguros para pymes
	- Tarjeta proveedor Bancóldex
3	Responsabilidad social empresarial
4	Normas internacionales- IFRS International Financial Reporting Standards
5	Control riesgo anti-fraude



Compromisos 2013 en el Plan Estratégico Sectorial del Ministerio de Comercio, Industria y Turismo- MCIT

Alineación con el PND y el Plan Estratégico Sectorial (PES) del MCIT 2011-2014



Compromisos en el Plan Estratégico Sectorial- PES 2013

Compromiso	Meta 2012	Resultado 2012	%	Meta 2013	Meta cuatrienio
FINANCIACIÓN					
Fortalecimiento del aparato productivo colombiano •Modernización pymes •Crédito a microempresas • Formalización de mipes •Sostenibilidad ambiental	1.21 billones	1.17 billones	97%	1.35 billones	5 billones
Financiación a empresas en zonas afectadas por ola invernal	270.000 millones	592.795 millones	220%	300.000 millones	970.000 millones
Entregables					
•Mipymes que realicen actividades de comercio exterior financiadas	300	188	63%	-	-
•Desembolsos para mipymes que realicen operaciones de comercio exterior	160.000 millones	165.711 millones	104%	-	-
FONDOS DE CAPITAL PRIVADO					
Compromisos de inversión en fondos de capital	81.000 millones	83.165 millones	103%	88.500 millones	96.000 millones
Monto disponible para inversión por fondos de capital	561.470 millones	637.560 millones	114%	740.000 millones	790.000 Millones
Reuniones de sensibilización sobre fondos de capital con empresarios	8	9	113%	8	24

Compromisos en el Plan Estratégico Sectorial- PES 2013

Compromiso	Meta 2012	Resultado 2012	%	Meta 2013	Meta cuatrienio
BANCA DE LAS OPORTUNIDADES					
Población adulta bancarizada	65%	66%	101%	66.5%	68%
Número de créditos desembolsados a microempresarios	1.900.000	1.829.284	99%	1.950.000	7.700.000
Número de clientes vinculados Banca Comunal (acumulado)	40.000	40.921	102%	cumplida	40.000 Cumplida
Número de Clientes Bancarizados a través de la Asistencia Técnica a Cooperativas(acumulado)	- Diagnóstico, Implementación metodología - 30.000 Clientes bancarizados	36.724	122%	60.000	100.000
Número de transacciones a través de CNB	25.700.000	23.024.066	90%	30.800.000	93.500.000
Valor de transacciones a través de CNB	8 billones	8 billones	100%	10 billones	30 billones

Compromisos en el Plan Estratégico Sectorial- PES 2013

Compromiso	Meta 2012	Resultado 2012	%
INNPULSA COLOMBIA			
Hojas de ruta formuladas	10	12	120%
Hojas de ruta en proceso de formulación	6	12	200%
IES vinculadas a las Rutas del Emprendimiento Innovador	40	55	138%
Nuevos vehículos de financiación para etapa temprana creados	5	5	100%

Compromiso	Meta 203	Meta cuatrienio
INNPULSA COLOMBIA		
Iniciativas apoyadas para la innovación y el emprendimiento dinámico	50	150

Compromisos en el Plan Estratégico Sectorial- PES 2013

Compromiso	Meta 2012	Resultado 2012	%	Meta 2013	Meta cuatrienio
INNPULSA MIPYMES					
Convocatorias abiertas – Mipymes	1 convocatoria 2 informes	3 convocatorias 2 informes	300% 100%	1 convocatoria 2 informes	3 convocatorias
Convocatorias abiertas – Población desplazada	1 convocatoria 2 informes	1 convocatoria 2 informes	100% 100%	1 convocatoria 2 informes	3 convocatorias
Mipymes: \$18,710 millones de pesos para cofinanciación y operación del Fondo	COP 18,710 millones 2 informes	COP 18,710 millones 2 informes	100% 100%	COP 10.000 millones 2 informes	COP 50.002 millones
Población desplazada: \$11,200 millones de pesos para cofinanciación y operación del Fondo	COP 11,200 millones 2 informes	COP 11,200 millones 2 informes	100% 100%	COP 12,000 millones 2 informes	COP 33.321 millones



Compromisos 2013

Tablero de Control de Presidencia de la República



Tablero de control 2013

MODERNIZACION PYMES	Resultado 2012	Meta 2012	Meta 2013	Meta Cuatrienio
Desembolsos para modernización de pymes (COP Billones) (mensual) (LB 0.7)	0.63	0.72	0.77	2.91
<ul style="list-style-type: none"> Empresas atendidas (mensual) (LB 2.957) 	2,729	2.700	2.800	11.000

APOYO A MICROEMPRESAS	Resultado 2012	Meta 2012	Meta 2013	Meta Cuatrienio
Desembolsos para el fortalecimiento de microempresas (Billones) (mensual) (LB : 0.5)	0.53	0.5	0.52	2.04
<ul style="list-style-type: none"> Microempresas atendidas (mensual) (LB: 41.767) 	72,661*	115.500	121.275	474.114
Otros apoyos a microempresas				
<ul style="list-style-type: none"> Entidades vinculadas a programas de micro-seguros 	2	-	-	-
<ul style="list-style-type: none"> Microempresarios vinculados a programas de formación 	5,976	-	-	-

* Debido al esquema de desembolso para microfinanzas, los informes con el detalle de microempresas financiadas se reciben con 60 días de rezago frente a la fecha de desembolso, por tanto, el indicador tiene datos con corte a noviembre de 2012 y su cierre anual se realizará en marzo 1 de 2013. Por este motivo, el indicador puede mostrar un retraso en el valor cuando en realidad corresponde al corte de información.

PROGRAMA BANCÓLDEX CAPITAL	Resultado 2012	Meta 2012	Meta 2013	Meta Cuatrienio
Compromisos de inversión en fondos de capital (COP millones) (anual) (LB: 66,410)	83.165	81.000	88.500	96.000
<ul style="list-style-type: none"> Fondos de Capital en los que se han asumido compromisos de inversión 	6	-	-	-
<ul style="list-style-type: none"> Fondos de Capital actualmente en evaluación 	3	-	-	-
Recursos disponibles para inversión en empresas por parte de los fondos de capital en los que invierte el Banco (anual) (LB:N.D.)	637.560	561.470	740.000	790.000
<ul style="list-style-type: none"> Empresas colombianas con inversión en los fondos 	17	-	-	-

Tablero de control 2013

EMPRENDIMIENTO DINAMICO INNOVADOR- INNPULSA - EDI	Avance 2012	Meta 2012	Meta 2013	Meta Cuatrienio
Número de proyectos apoyados con servicios de pruebas empresariales (anual) (LB:0) – Piloto	102	50	50	150
Apoyo a entidades académicas y no académicas de apoyo al EDI (anual) (LB:0)	29	10	20	45

INNOVACION PARA EL FORTALECIMIENTO REGIONAL – INNPULSA REGIONES	Avance 2012	Meta 2012	Meta 2013	Meta Cuatrienio
Convenios regionales firmados para hojas de ruta (roadmapping) de clusters (anual) (LB:0)	12	10	6	16
Sectores en programa de desarrollo de proveedores a través de emprendimiento e innovación (anual) (LB:0)	1*	1	1*	3
<ul style="list-style-type: none"> Convenios con empresas para fortalecer los proveedores 	3	3**	-	-

* Se consideran los sectores de hidrocarburos y alta minería como dos sectores diferentes permitiendo así reportar la ejecución del Programa de Innovación Abierta desde la Gran Empresa en estos sectores como 2 sectores.

** En el sector de hidrocarburos y alta minería – programa piloto

Tablero de control 2013

FONDO DE MODERNIZACION E INNOVACION PARA LAS MIPYMES- INNPULSA MIPYME*	Avance 2012	Meta 2012	Meta 2013	Meta Cuatrienio
Recursos a comprometer para la cofinanciación de proyectos de innovación empresarial, encadenamientos productivos y la operación del fondo (millones COP) (anual) (LB:0)	18.700	18.700	9.000	50.002
• Proyectos cofinanciados para innovación empresarial y encadenamientos productivos.	33	48	-	-
• Mipymes beneficiadas	310	240	-	-
Recursos para cofinanciación de proyectos que promuevan el uso de TICs en MiPymes (millones COP) (anual) (LB:0)	30.000	10.000		30.000
• Proyectos cofinanciados	9	8	-	-
• Mipymes beneficiadas	7.300	200	-	-
Recursos para cofinanciación de proyectos dirigidos a la población desplazada (millones COP) (anual) (LB:0)	11.200	11.200	9.000	33.321
• Proyectos cofinanciados para población desplazada.	21	16	-	-

Tablero de control 2013

MICROCRÉDITO Y BANCARIZACIÓN: BANCA DE OPORTUNIDADES	Resultado 2012	Meta 2012	Meta 2013	Meta Cuatrienio
Población adulta bancarizada	66%	65%	66.5%	68%
Número de Créditos desembolsados a microempresarios , a través de Bancos, Compañías de Financiamiento, ONG y Cooperativas	1.892.284	1.900.000	1.950.000	7.700.000
Número de clientes vinculados Banca Comunal (acumulado)	40.921	40.000	cumplida	40.000 Cumplida
Número de Clientes Bancarizados a través de la Asistencia Técnica a Cooperativas(acumulado)	Realizado el diagnóstico y la implementación de productos. 36.724*	Diagnóstico, Implementación metodología y 30.000 Clientes bancarizados.	60.000	100.000 **

*Información disponible a septiembre de 2012: 36.724 nuevos clientes que acceden por primera vez a servicios financieros

**Se cumplió anticipadamente la meta de diseño e implementación de la metodología. Esto permitió ampliar la meta del año y ajustar la del cuatrienio al alza.